

REJOINS L'INVESTIGATION ANTI-POLLUTION PLASTIQUE

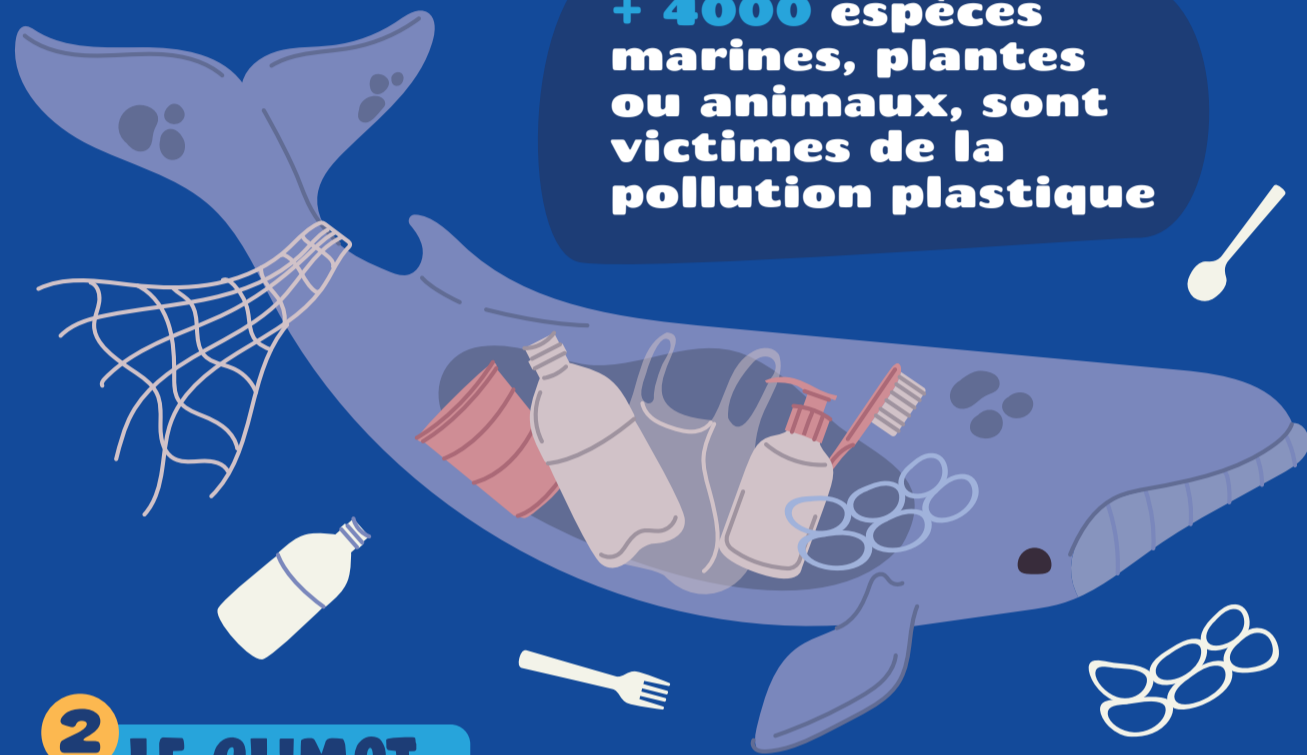
LE DÉCHET PLASTIQUE, UN SERIAL KILLER

LES VICTIMES :



1 LA BIODIVERSITÉ MARINE :

+ 4000 espèces marines, plantes ou animaux, sont victimes de la pollution plastique



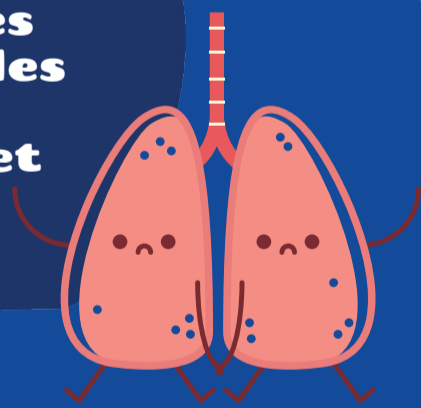
2 LE CLIMAT :

Un déchet plastique continue à émettre des gaz à effet de serre en se dégradant

Un océan trop pollué ne peut plus jouer son rôle de puits de carbone

3 LA SANTÉ HUMAINE :

Des scientifiques ont trouvé des microparticules de plastique dans le sang et les poumons humains



5 g de microparticules de plastique seraient ingérées par adulte par semaine, l'équivalent en poids d'une carte bleue



LES SCIENCES PARTICIPATIVES : À LA RECHERCHE DE PREUVES

AIDEZ LES CHERCHEURS À COLLECTER DES DONNÉES POUR MIEUX COMPRENDRE ET AGIR CONTRE LA POLLUTION PLASTIQUE.

LES ÉTAPES :



1 FORMEZ UN SQUAD

La science, c'est collaboratif ! Choisissez le protocole, définissez vos rôles et votre fréquence d'intervention.

2 COLLECTEZ LES INDICES

Organisez des collectes de déchets. On en trouve PARTOUT, tout au long du CYCLE DE L'EAU :

à la montagne, la ville, la campagne, la plage ou sous l'eau.

3 DÉLIMITEZ LE LIEU DU CRIME

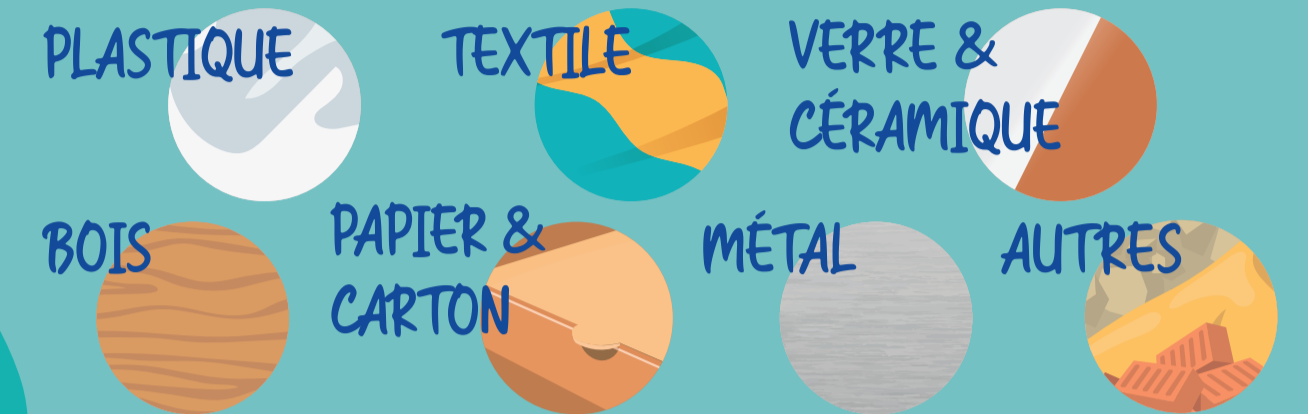
Choisissez et identifiez une zone de collecte et d'étude :

- Montagne
- Mer et Océan
- Estuaire
- Lacs et cours d'eau
- Littoral et port
- Zone rurale
- Zone urbaine

4 DÉTERMINEZ LE PROFIL DU DÉCHET

- Echoué
- Enfoui
- Flottant
- Présent au sol
- Sur les fonds
- Indifférencié

5 CARACTÉRISEZ L'AUTEUR DU CRIME ET SES COMPLICES



Pensez à prendre un peson pour déterminer le poids des déchets collectés.

Si ton sac de 100 L est rempli à 70%, le volume collecté est donc de 70 L.

6 RETROUVEZ LES USUAL SUSPECTS

Comptez les déchets « indicateurs » pour mieux comprendre les types de pollution, les sources et les évolutions.



7 IDENTIFIEZ LES PRÉSUMÉS COUPABLES

Repérez et notez la MARQUE du déchet retrouvé et le nombre d'objets associés

L'AUDITION FINALE

La science participative aide à mieux comprendre l'ampleur, l'origine, les causes et les évolutions dans le temps de la pollution plastique afin de mieux la prévenir.

La connaissance scientifique est indispensable pour faire bouger les lignes et encourager la mobilisation des politiques publiques, des entreprises et des citoyens.



REJOIGNEZ LE GROUPE D'ACTION SCIENCES PARTICIPATIVES DE THE SEACLEANERS

